

## Evolplay

(Le projet Evolplay est un secteur de l'A.S.B.L. Manufactor)

### 2009-2010 : Evolutions du projet 'fruits et légumes musicaux'

- 1) Introduction
- 2) Exposition ludique participative autour des univers des fruits et légumes frais, peintures et légumes qui rêvent.
- 3) Spectacle/concert de fruits et légumes frais suivi d'une rencontre avec le public.

#### 1) Introduction :

Les projets Evolplay sont adaptatifs.

Chaque projet est vivant et autonome, et tous sont en lien, évoluant les uns par rapport aux autres, pour être recomposés par rapport à chaque évènement.

Chaque année de nouveaux outils apparaissent, permettant des rencontres poly sensorielles de plus en plus riches.



Télérama / décembre 2008

L'évolution des fruits et légumes est profondément liée à la nôtre, ils sont en lien direct avec de nombreux enjeux comme la biodiversité, les mouvements commerciaux, les productions locales, le gaspillage et l'évolution des modes de consommation, la qualité de vie, l'histoire et la géographie, la chimie et la biologie, la médecine, ...

Nous les côtoyons sous de multiples formes dans notre quotidien et ils sont un de nos liens principaux avec les cycles de la vie. Ils sont aussi une porte d'entrée privilégiée vers notre créativité et la découverte, l'exploration et l'entretien de nos sens.

## 2) Exposition ludique participative autour des univers des fruits et légumes frais.

Eric Van Osselaer étant à l'origine peintre et sculpteur, en 2009, le travail visuel de documentation des instruments est devenu un projet à part entière. Peintures évolutives composées de fruits et légumes, présentation de traces, de photos révélant la richesse de leurs structures, couleurs et matières.



salade poireau oignon pomme de terre citron pépins de pastèque verte

Peinture évolutive de fruits et légumes frais réalisée en novembre 2009 au centre culturel de Capendu dans les Pyrénées. Photo issue d'une série de plus de 800 photos documentant les évolutions de cette session 'peinture', réalisée en partie sur base de légumes des concerts Scolaires, et tous publics.

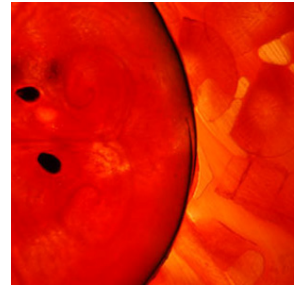




Courge jaune Poitou 2007



Pomme de terre Vitelotte 2009



pastèque 2008

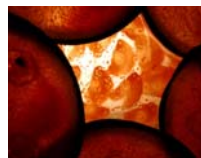
Les photos peuvent être présentées en impressions papier ou sur aluminium. Elles peuvent aussi être imprimées sur verre ou support translucide pour être soit retro éclairées, ou afin d'exposer sur des fenêtres et profiter de la lumière naturelle, ou encore pour une installation autour de laquelle on peut tourner (installation en suspension dans des jardins par exemple).

### 3 films pour participer aux compositions des programmations du projet Orgabits.

La courge Jaune ci-dessus, est née à 'La ferme du Hibou' dans le Poitou. Les photos des vies de son écorce musicale, ont nourri la création d'un premier diaporama animé de 15 minutes. Un second diaporama de 21 minutes a été créé pour le Parc d'Aventures Scientifiques de Frameries 'le PASS'. Un film d'une demi heure, du fantôme d'une flûte en bocal à été réalisé pour le deuxième concert au festival des inventeurs d'instruments 'Octopus' à Paris.



courge jaune



pastèque carotte



flute fantôme



La première exposition photos de ces 'peintures vivantes' a été composée pour l'ouverture en juin 2010 d'une nouvelle partie du Pôle Européen des Fruits et Légumes à Avignon: le centre culturel et scientifique des fruits et légumes 'Epicurium'



## Heartscoptes -> Légumes de rêve - rêves de légumes.

En 2009, le projet Heartscoptes a fait germer de nouvelles plantes aux étranges fruits. Il s'agit de diffusion d'enregistrements directement dans les fruits et légumes. Ceux-ci restent silencieux jusqu'à ce que l'on vienne coller l'oreille sur leur peau ou les écouter avec un stéthoscope... Au toucher, l'on ressent les vibrations des sons cachés.



Photo de gauche: 'étrange HLM', 12 enregistrements réalisés dans la ville, auprès de et avec la population sont diffusés 24h sur 24 dans les portes des boîtes aux lettres. Projet développé pour le festival 'City Sonics' à Mons et 'Sonorama' à Besançon: Plus de 80 diffusions et la signalisation de nombreux endroits d'écoute acoustique génèrent des parcours d'exploration dans la ville.

Photo de droite : 'Tomate qui chante', découverte d'un rêve de péniches et de carottes bleues géantes dans une tomate lors d'un Atelier-Scène donné cet été à Eupen. Parfois elle ronfle, à d'autres moments l'on y entend les babilllements d'un bébé, elle se pose ou pose des questions,...

- Coproduction Heartscoptes : Transcultures - le 3<sup>ème</sup> Pôle - Evolplay\_2008-2009.
- Co-créateurs : François Cys et Philippe Dehaspe

### 3) Spectacle/concert de fruits et légumes frais suivi d'une rencontre avec le public

Depuis 2006, la performance vivante 'concert Orgabits': Lutherie et musique sur fruits et légumes frais', à été présentée de nombreuses fois un peu partout en France, ainsi qu'en Allemagne et en Belgique. Les projets naissants des travaux et recherches d'Eric Van Osselaer ne cessent de pousser, de se développer, d'intriguer, et ont attiré l'attention de médias régionaux, nationaux et internationaux... Tous publics, mais aussi spécialisés (Lutherie expérimentale, médecine, enfance, agriculture, écologie,...)

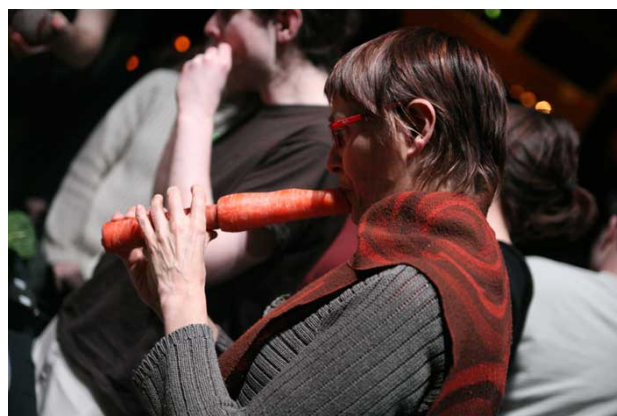


## Quelques programmations extraites de l'agenda Evolplay :

- 2010- Projets pour le mois d'octobre avec les 'Maisons de la poésie' de Namur et de Nantes/ Résidence + exposition participative + concerts scolaires et tous publics + créations.
- 2009- Festival de la Biodiversité / le Cheylard/ Ardèche / Concerts + Ateliers Scène
- 2009- Festival "Jazz sous les Pommiers"/ Coutances / spectacle 'lutherie publique' + Concerts
- 2009- Madame Claude / Berlin / soirée Musique expérimentale + privée pour festival du film
- 2008- Journées du patrimoine /Brugelette/ Exposition 'La marche et le temps' /Composition + Concerts
- 2007- Improvisations solo avec les DJ de la Soirée « Parano »/ Bruxelles / Caves de Cureghem
- 2006- Festival international de la soupe/ Résidence à la Maison folie de Lille moulin/ création contes et musique fruits et légumes + formations + sculptures + exposition + concerts



## Concert & rencontre dans le cadre du festival 'Roulements de Tambour' à Rennes





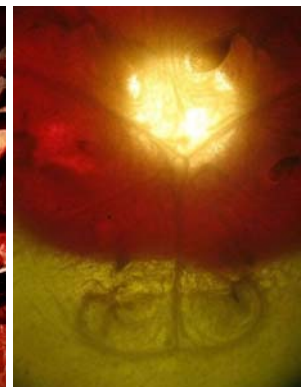
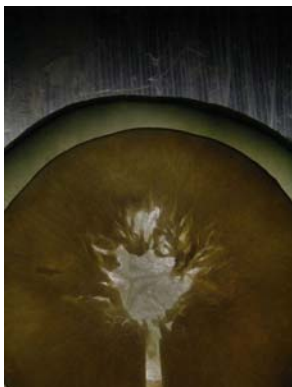
Août 2009: Concert au Parc Floral de Paris

Pour la rencontre, Forum musico-gustatif qui suivi le concert, nous étions trois luthiers. En plus des instruments du concert et de nombreuses flûtes carotte, plus de 60 kg de 'chips' de pastèque fraîche furent distribués, pour découvrir leur structure en triple 'double spirale' avant de les manger.

*La magie des instruments frais et d'une de leurs musiques est bien réelle, elle est cependant au service d'une magie bien plus fragile qui est le cœur du projet.*

*Pour apprendre à voler, il faut d'abord tomber, puis être suffisamment distrait pendant sa chute que pour oublier de toucher le sol (Douglas Adams 'Hitch Hikers Guide to the Galaxy').*

*Dans le cadre des projets Evolplay, il se passe régulièrement des événements qui peuvent sembler évidents, normaux, ordinaires, et qui pourtant sont bien plus qu'improbables.*



Contacts Eric Van Osselaer :

Tel mobile : +32 473270173

Mail: [eric@evolplay.org](mailto:eric@evolplay.org)

Site: [www.evolplay.org](http://www.evolplay.org)



Administration des projets: Marc Van Osselaer

mail : [marc.vanosselaer@belgacom.net](mailto:marc.vanosselaer@belgacom.net)